



מסקיבוץ

ניהול ואיסוף נתוני מס לקיבוץ המתחדש והשיתופי
על פי פקודת מס הכנסה בצורה פשוטה ומסודרת

בליווי מקצועי של

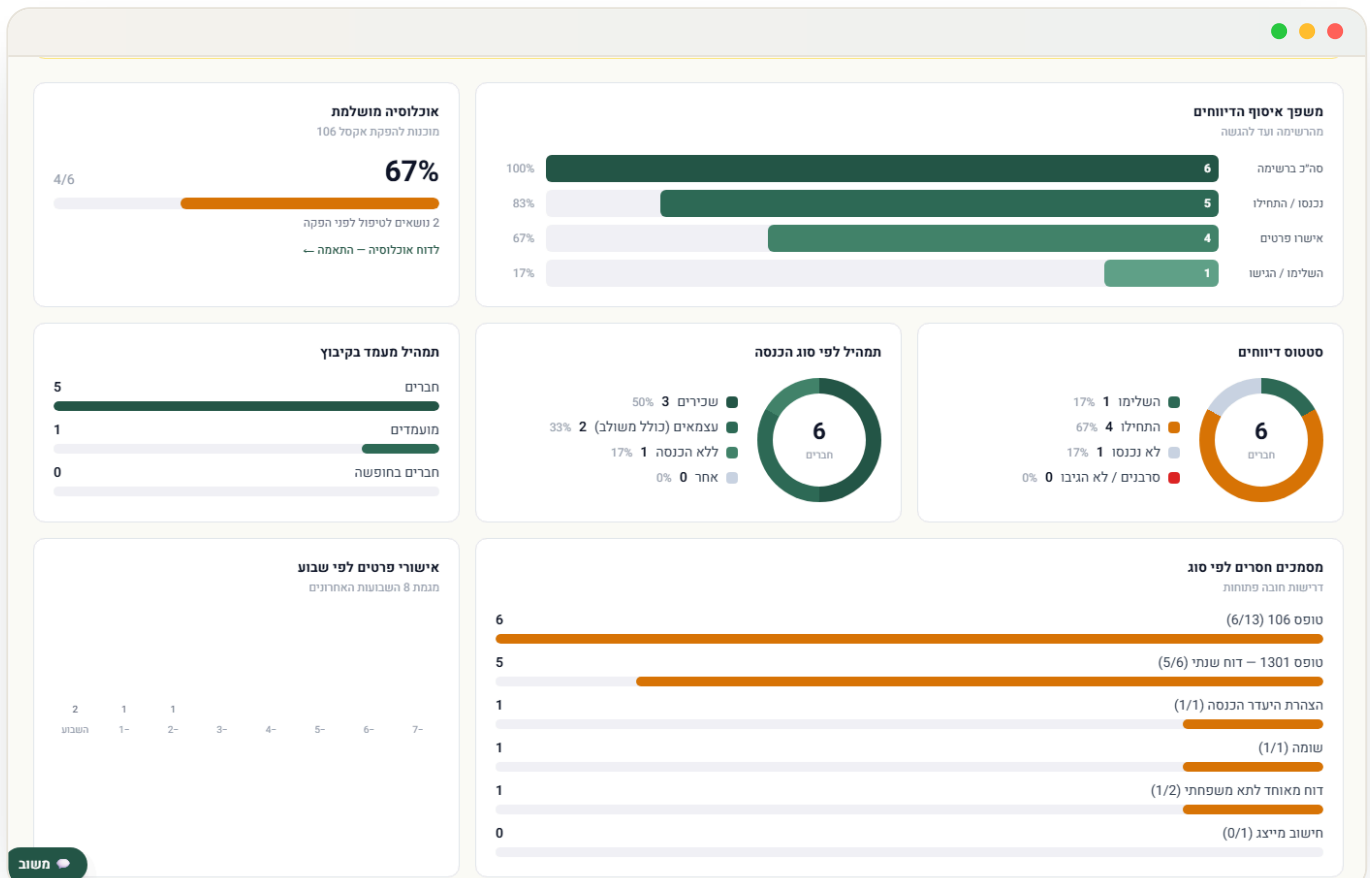
הרשקו פרקש ו'ות'

רואי חשבון

פלטפורמה לניהול דיווח המס השנתי בקיבוצים

סוף לרדיפה אחרי טופסי 106 ודוחות מס לעצמאים.

ניהול דיגיטלי, מאובטח ומבוקר של איסוף, אימות והעברת נתוני ההכנסה של חברי הקיבוץ – עבור הנהלת הקיבוץ ומשרדי רואי החשבון המלווים אותו.



תהליך קריטי שעדיין מתנהל במיילים ובאקסלים

בכל שנה נדרשים הקיבוצים לנהל תהליך מורכב ועתיר-משאבים של איסוף, בקרה ואימות נתוני ההכנסות של החברים לצורך הדיווח השנתי לרשויות המס. כשהתהליך מתנהל בטלפונים, מיילים וקבצים מפוזרים – נוצרים שעות עבודה רבות, מעקב ידני אחר חוסרים, תזכורות חוזרות וחוסר שקיפות: קשה לדעת בכל רגע מי השלים, אילו מסמכים התקבלו ומה הועבר בפועל לרואה החשבון.

הפתרון

הגיע הזמן לנהל את דיווח המס אחרת

לאחר השקעה נרחבת באפיון, מחקר ופיתוח, חברת אלרד פתרונות טכנולוגיים, בליווי מקצועי של משרד רו"ח הרשקו פרקש, פיתחה את **מסקיבוץ** – מערכת ייעודית המרכזת את כלל תהליך העבודה במקום אחד, ומאפשרת מעבר מתהליך ידני ומכביד לתהליך דיגיטלי, מאובטח, מבוקר ויעיל.

אימות פרטים ובקרת מרשם אוכלוסין 2

איסוף נתונים והצהרות מחברי הקיבוץ 1

חתימה על הצהרות דיגיטליות 4

העלאת טופסי 106, אישורים ודוחות עצמאים 3

מעקב אחר השלמות וחוסרים בזמן אמת 6

פענוח מסמכים והכנת נתונים באמצעות AI 5

תזכורות אוטומטיות במייל ובוואטסאפ 8

הפקת קבצי עבודה מסודרים לרואה החשבון 7

בלי טלפונים ותזכורות חוזרות לחברים

בלי לחפש מי אישר ומה חסר

בלי לחפש טפסים בתיקיות

בלי לרדוף אחרי מסמכים חסרים

בלי להתמודד עם סרבנים

בלי להקליד נתונים מטפסים באופן ידני

מה משתנה עבור הקיבוץ והחבר

במקום שעובדי המנהלה ינהלו תזכורות ידניות ויאספו מאות טפסים במיילים – כל חבר מקבל מסך אישי, פשוט וברור, שמלווה אותו צעד־אחראצעד עד להשלמת הדיווח.

הדיווח השנתי שלי

יציאה

שלום דוד, הדיווח לשנת המס 2025

כל הכבוד – השלמת 2 מתוך 4 שלבים. עוד קצת וסיימת! 🎉

× כדי להקל על הטיפול, מסמכים שתעלו עשויים להיקרא בעזרת כלי בינה מלאכותית לחילוץ פרטים (כגון שם, ת.ז. וסכומים). פרטים נוספים ב**מדיניות הפרטיות**.

דרושה פעולה מצידך

• נותרו 5 מסמכי חובה להעלאה ←

אימות פרטים אישיים ✓

הפרטים האישיים שלך – משמשים למילוי הדוחות הרשמיים מול רשות המסים. עריכה ←

מקורות הכנסה ונקודות זיכוי ✓

משמש לקביעת רשימת המסמכים והאישורים הנדרשים לצורך הכנת הדוח השנתי. עריכה ←

העלאת מסמכים 3

המסמכים הנדרשים על פי החוק, בהתאם למקורות ההכנסה שדיווחת. להמשך ←

סיכום ושליחה 4

צהרת אמת על הפרטים, ואישור לשיתוף התיק עם רואה החשבון של הקיבוץ. להמשך ←

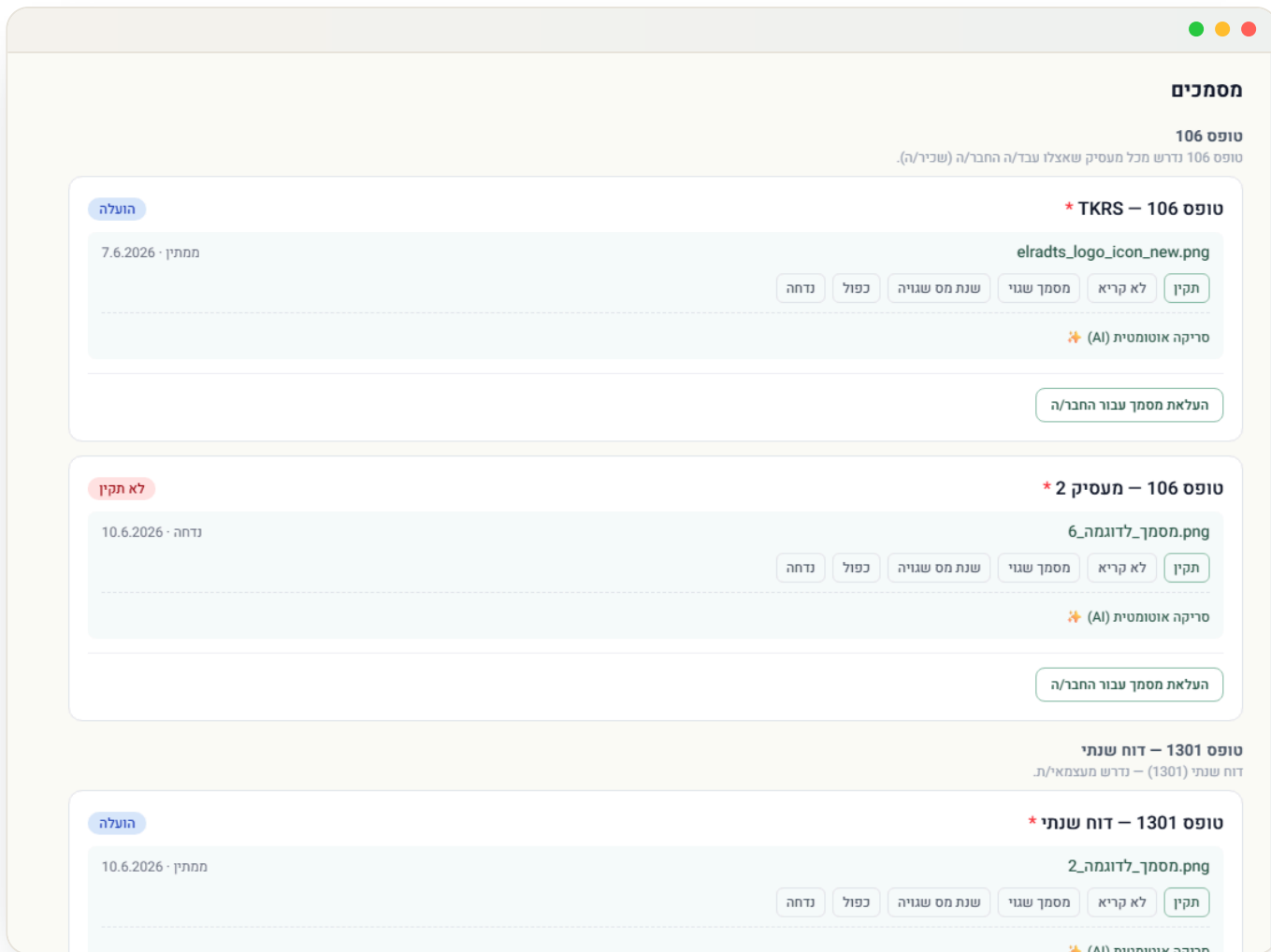
המסך האישי של החבר – דיווח שנתי ב־4 שלבים ברורים

- ◆ פנייה מסודרת לחברים לאיסוף הנתונים
- ◆ אימות פרטים אישיים ומקומות תעסוקה על־ידי החבר
- ◆ העלאת טופסי 106 ודוחות אישיים במקום אחד
- ◆ הצהרה דיגיטלית של החבר על נכונות הנתונים
- ◆ צילום והעלאת מסמכים מהטלפון או מהמחשב
- ◆ ריכוז הנתונים לטבלאות עבודה שנתיות
- ◆ העברת העבודה לרואה החשבון בתוך המערכת
- ◆ מענה לגימלאים ולמתקשים טכנולוגית

✓ **הקיבוץ עובר מעבודה ידנית של איסוף ורדיפה – לניהול, בקרה ואישור נתונים, תוך קבלת הצהרות מסודרות מכל חבר וחבר.**

פענוח ובקרת מסמכים אוטומטית

המערכת סורקת כל מסמך שמועלה, מזהה את סוגו ומפענחת את הנתונים ללא הקלדה ידנית – ומסמנת אוטומטית מסמכים תקינים מול מסמכים שאינם תואמים, כך שלא נשמט דבר ולא נדרשת הקלדה חוזרת.



תהליך מסודר אחד שמחבר את כל הגורמים

רואה החשבון

בודק נתונים, מבצע בקרת איכות ומפיק קבצי עבודה מסודרים לדוח המס.

חבר הקיבוץ

מאמת פרטים, מצרף מסמכים ומאשר הצהרה דיגיטלית – מהטלפון או מהמחשב.

הקיבוץ

מנהל את רשימת החברים, סטטוס הדיווחים, החוסרים והמעקב – בשליטה מלאה ובזמן אמת.

חומר מסודר ומלא – מוכן לעבודה

במקום קבצים מפוזרים: ייצוא מרוכז של טפסים רשמיים (1443, 1229א, 106, 1301), טבלאות עבודה ל'Excel, נקודות זיכוי וחישובי מס – הכול במקום אחד, מתועד ומוכן להעברה לרו"ח.

דוחות וייצוא – שנת המס 2025

כל ייצוא מתועד ביומן הפעילות.

טפסים רשמיים – להדפסה / שמירה כ-PDF / חתימה

טופס 1229א – חלק א (להדפסה)

מרשם החברים בפורמט הרשמי להדפסה/PDF – זוגות תחילה. שדות חובה חסרים מסומנים באדום.

טופס 1443 – דיווח חבר/תושב קיבוץ

מולא מראש (חלקים א-ג) לכל החברים – מרוכז, מוכן להדפסה, לשמירה כ-PDF ולחתימה. חלקי ההכנסה ממולאים ע"י רו"ח

טופס 106 – נתוני חבר (להדפסה)

106 לכל חבר מהנתונים שנאספו: שכר, פנסיה ונקודות זיכוי. שדות שהמערכת אינה בטוחה בהם מסומנים באדום.

טופס 1229ב – חלק א (להדפסה)

מרשם החברים לקיבוץ מתחדש לפי סעיף 60ב – להדפסה/PDF.

הצהרת סרבנים

המכתב הרשמי לרו"ח לפי סעיף 60א(ד)2 – חברים שלא העבירו נתונים

טבלאות לרו"ח ולמעקב (Excel)

דוח אוכלוסיה – התאמה

בדיקת מוכנות לאקסל 106: התאמת ספירת חברים/מועמדים/בחופשה לרשימת החברים, אישור פרטים, תאריכי לידה וכפילויות

טופס 1229א – חלק א

מרשם החברים בפורמט הרשמי, מוכן להעברה לרו"ח – זוגות תחילה

נקודות זיכוי – חישוב לא-מקוון

ייצוא גיליון ה-106 לחישוב רו"ח, טעינת התוצאות חזרה, ועריכת שדה לכל החברים. ערכים לחבר/ה בודד/ת – בכרטיס החבר/ה.

אקסל 106 – נתונים לחישוב מס

גיליון נתוני חישוב המס של הקיבוץ: פרטי החברים, סיווג, נקודות זיכוי וגורמיהן, ושכר מטופסי 106 שאומתו – בעמודות התבנית הרשמית

✓ קיצור משמעותי של זמן העבודה

✓ שליטה ובקרה בזמן אמת

✓ מוכנות גבוהה יותר לביקורת ובקורות

✓ הפחתת עומס תפעולי על צוות המנהלה

✓ הפחתת טעויות ושיפור איכות הנתונים

✓ העברת חומר מסודר לרואה החשבון

פרטיות ואבטחת מידע. נתוני המס של החברים הם מידע רגיש. **מסקיבוץ** מרכזת את המידע בסביבה ייעודית עם הרשאות, תיעוד מלא ושמירת נתונים בתקנים המחמירים – במקום העברת טפסים ושומות במיילים.





רוצים לבדוק אם הקיבוץ שלכם מתאים לפיילוט?

מסקיבוץ פותחה בליווי מקצועי של משרד רו"ח הרשקו פרקש ומיושמת לראשונה בקיבוצים המלווים עלידי המשרד. בימים אלה נפתח פיילוט ראשוני – מוזמנים לתיאום שיחה והדגמה.

פיילוט ראשוני • מקומות מוגבלים

הפיילוט הראשוני נפתח למספר מצומצם של קיבוצים מלקוחות משרד הרשקו פרקש. קיבוצים המעוניינים לבחון כיצד המערכת משתלבת בתהליך הדיווח השנתי הקרוב – מוזמנים לפנות לתיאום הדגמה.

מסודר

חומר מלא ומתועד – מוכן לעבודה

מאובטח

מידע רגיש בסביבה ייעודית עם הרשאות

בזמן אמת

מי דיווח, מי לא, ומה הועבר לרו"ח

שותף מקצועי

הרשקו פרקש

משרד רואי חשבון 

ליווי מקצועי ויישום ראשוני בקיבוצים

לפרטים ותיאום הדגמה • מערכת מסקיבוץ

ינון אקסלרוד

052-655-7547 

inon@elradts.com 

elradts.com 